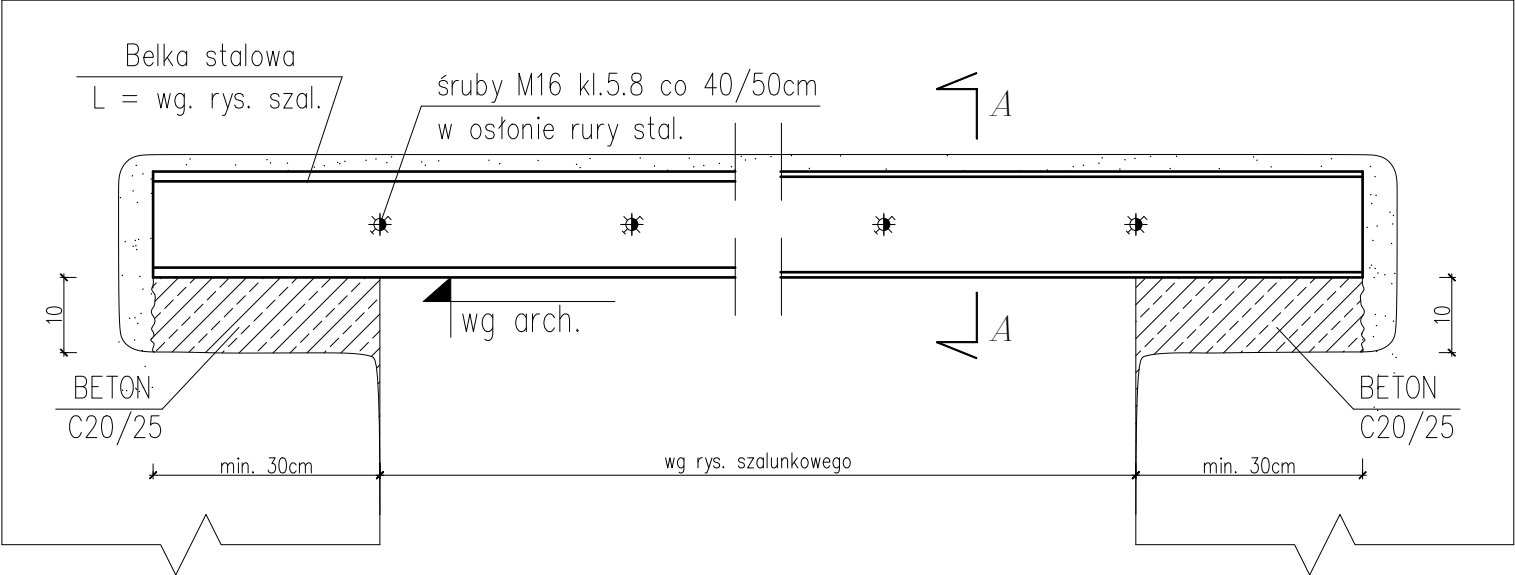


BS-1 - 1xIPE270
BS-2 - 1xIPE270
BS-3 - 2xIPE300
BS-5 - 4xIPE200
BS-6 - 3xIPE200

Schemat belki



WYKAZ STALI PROFILOWEJ

data	sztuk	symbol	nazwa elementu						
2022-12-11	1	BS	BS						
lp.	numer	sztuk	profil	stal	dł.[mm]	masa jedn. [kg/mb]	masa całk. całk.[kg]	pow. mol. [m ²]	UWAGI
1	(16)	1	IPE270	S235	2500	36.1	90.3	2.6	
2	(17)	1	IPE270	S235	3400	36.1	122.7	3.5	
3	(18)	1	IPE300	S235	7000	42.2	295.4	8.1	
4	(20)	2	IPE200	S235	20000	22.4	896	30.7	
SUMA DLA JEDNEJ SZTUKI							1404	44.9	
dodatek na spoiny 0%							0		
SUMA CAŁKOWITA DLA JEDNEJ SZTUKI							1404	44.9	
SUMA CAŁKOWITA DLA 1 SZT.							1404	44.9	

Przekrój A-A
dla BS-1,BS-2

Przekrój A-A
dla BS-3

Przekrój A-A
dla BS-5

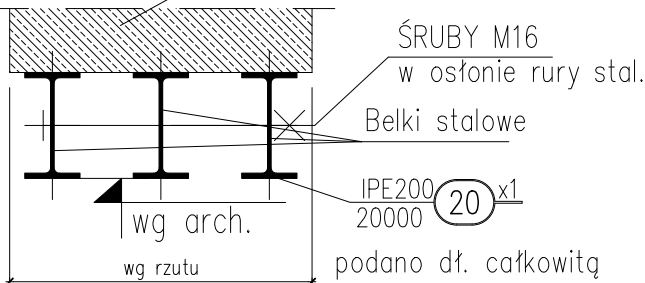
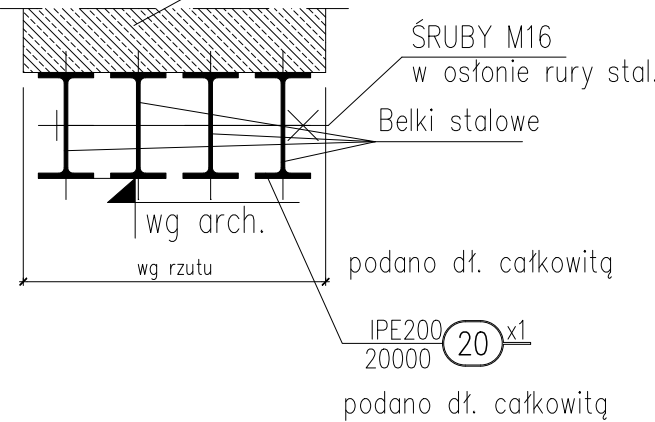
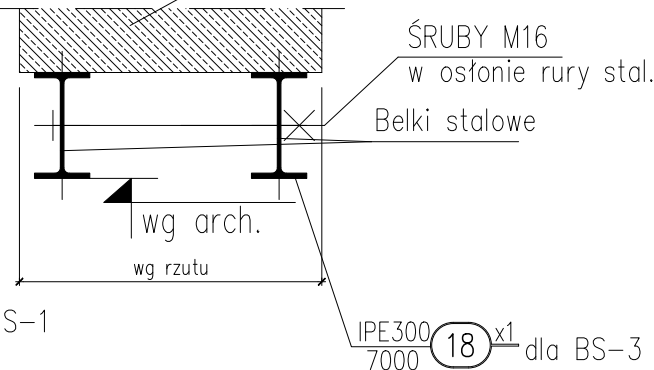
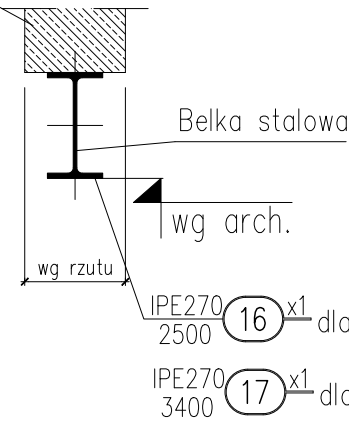
Przekrój A-A
dla BS-6

ISTNIEJĄCY STROP/WIENIEC/BELKA

ISTNIEJĄCY STROP/WIENIEC/BELKA

ISTNIEJĄCY STROP/WIENIEC/BELKA

ISTNIEJĄCY STROP/WIENIEC/BELKA



STAL PROFILOWA: S235

ZABEZPIECZENIE ELEMENTÓW METALOWYCH PRZED KOROZJĄ CHEMICZNĄ,
POPRZECZ POMALOWANIE MLECZKIEM CEMENTOWYM.

Powierzchnia stalowa powinna być oczyszczona do stopnia czystości
co najmniej 2 wg PN-70/H-97050 (Sa 2,5 wg ISO 8501-1:1988);
powierzchnia powinna być sucha, pozbawiona tłuszczu i kurzu.

KOLEJNOŚĆ ROBÓT:

Podstemplować strop i belki, które wywierają obciążenie na odcinek muru przewidziany do wzmocnienia.
Wykuć gniazdo w miejscu oparcia belki stalowej na murze i wykonać poduszkę betonową z betonu B25 na grubość ok. 10 cm oraz głębokość 30 cm.
Po oczyszczeniu bruzdy z resztek gruzu i zmyciu jej wodą osadzić belkę stalową opierając ją na poduszce żelbetowej. Belkę czasowo zablokować drewnianymi klinami z twardego drewna (dqb, buk) lub klinami stalowymi.
Wolne przestrzenie pomiędzy belką a ścianą wypełnić ubitą zaprawą (lub betonem).
Analogicznie osadzić belkę z drugiej strony ściany.
Zamontować śruby M16 w rozstawie co około 40/50cm.

TEMAT	Przebudowa budynku Sądu Rejonowego z zagospodarowaniem terenu na działce nr 1155/1 obr. 0001 Lipsko, przy ul. Partyzantów 7 w Lipsku		
NAZWA ZADANIA	Wykonanie dokumentacji projektowo-kosztorysowej remontu budynku Sądu Rejonowego w Lipsku przy ul. Partyzantów 7		
ADRES INWESTYCJI	działka nr 1155/1 obr. 0001 Lipsko ul. Partyzantów 7		
INWESTOR	Sąd Okręgowy w Radomiu ul. Piłsudskiego 10 26-600 Radom		
JEDNOSTKA PROJEKTOWA	<div>INSTAL-TECH Marcin Marzec NIP: 864-182-66-20 ul. Nowohucka 92a, 30-728 Kraków</div> <div><div>www.marzec-budownictwo.pl M A R Z E C BUDOWNICTWO</div></div>		
FAZA	PROJEKT TECHNICZNY		
BRANŻA	KONSTRUKCJA		
PROJEKTANT	mgr inż. Robert Firliński upr. bud. w konstrukcyjno-budowlanej do proj. bez ograniczeń, nr 585/94, 414/2000		
SPRAWDZAJĄCY	mgr inż. Michał Detka upr. bud. w konstrukcyjno-budowlanej do proj. bez ograniczeń, nr SWK/0010/PWBKb/19		
OPRACOWAŁ	mgr inż. Michał Detka		
TYTUŁ RYSUNKU	BELKI STALOWE BS-1 DO BS-6.		
SKALA: 1:10		NR RYSUNKU: K15	DATA: 09.12.2022r